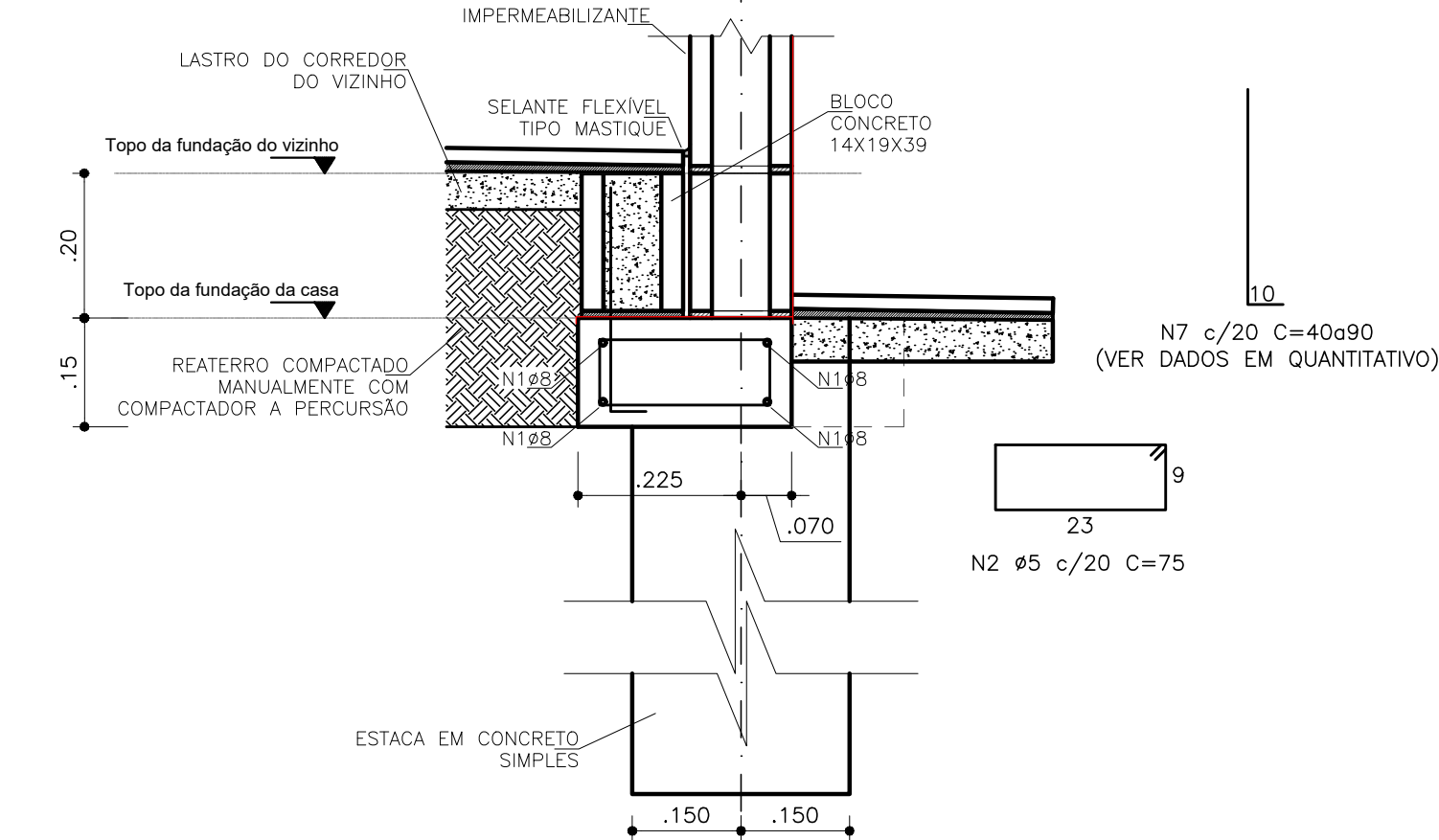



- NOTAS:
1. Fck ZMP/PA
  2. Colamento=30cm
  3. Slump 10x2
- A área concretada compreende, além das sapatas corâneas e vigas de fundação, a varanda e o passeio do fundo, zona sem armadura.
- As vigas de apoio e drenagem devem ser posicionadas antes da concretagem da fundação. POR BAIXO DA SAPATA CORRIDA.
- As sapatas corridas, raladas, devem ser coletas pelo atacadista verticalmente a estrutura da fundação.
- Os pontos de ÁGUA FRIA, caso necessitem atravessar a estrutura, devem ser protegidos e devolvem ENCAIXES.
- Instalações elétricas de piso podem ser feitas por baixo da fundação, atravessando-a verticalmente quando necessário, ou através de embutidas.
- As sapatas corridas, raladas, devem ser coletadas verticalmente das tubulações elétricas lateraismente nos dois paredes, e rebocos nas sapatas corâneas, a fim de embutir parcialmente os pontos de água.
- Em uma parede com colunas, as sapatas corridas devem ser coletadas nos limites internos das colunas.
- Caso haja necessidade, os pontos de tubulação podem ser movidos apenas nos limites internos da célula do bloco em que foram colocadas, não podendo ir de uma célula a outra.
- Molho concreto após início da obra, e promover cura mínima para minimizar trincas por retração. Utilizar sacos ou untada geotêxtil e umidade.
- Nas sapatas corâneas, deixar espigas de grava da alvenaria estrutural durante concretagem da fundação. Em vigas, espigas pontuais, com fundamentos pontuais, com comprimento de 10cm.
- Impermeabilizar todo a fundação conforme indicações em cortes.
- Zona mínima de impermeabilização de fundação deve ser toda a área de contato com paredes.



PROPRIETARIA		VELLI RESIDENCIAL					
 CONSTRUTORA E INCORPORADORA		PROJETO DE FUNDAÇÕES - CASA 2Q					
		NÍVEL DA CASA ABAIXO DO NÍVEL DA CASA VIZINHA PLANTAS, CORTES E DETALHES					
VCA Construtora LTDA. - ME		Nº DA FOLHA	REVISÃO	DATA	ESCALA		
		02/02	02	JULHO/2023	INDICADA		
LOCALIZAÇÃO: ESTRADA DA BARRA, S/N FAZENDA REDEÇÃO BAIRRO UNIVERSIDADE - VITÓRIA DA CONQUISTA BA		RESPONSÁVEL TÉCNICO: PEDRO CARLOS RIZZO ARAUJO ENG. CIVIL CREIA Nº 1012-B-A					
		REVISÃO	MODIFICAÇÕES	DATA	DESENHO	PROJETO APROVAÇÃO	
		01	EMISSÃO	19/07/2023	LUCAS LUCAS	ELISABETH RAFAEL	
		02	-	24/11/2023	LUCAS LUCAS	RAFAEL ELISABETH	
DOCUMENTO							
VELLIS-FUND-CASA2Q-PE-02-R02							